

地域コミュニティと行政の新しい関係づくり

～全国 812 都市自治体へのアンケート調査結果と取組事例から～

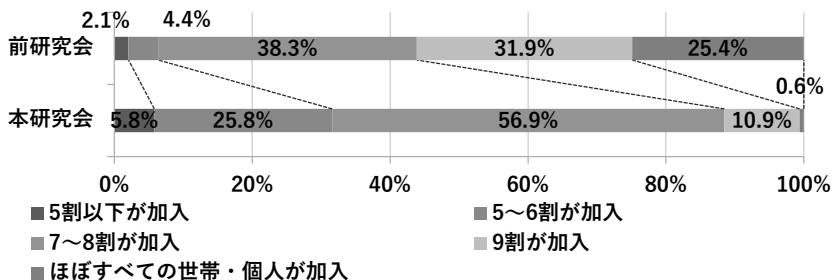
正 誤 表

○修正箇所 p.206 の表及び図

(前研究会アンケート調査の結果)

	【誤】		【正】
5割以下が加入	2.1%	→	2.0%
5～6割が加入	4.4%	→	4.3%
7～8割が加入	38.3%	→	37.6%
9割が加入	31.9%	→	31.2%
ほぼすべての世帯・個人が加入	25.4%	→	24.9%

【誤】



↓

【正】

